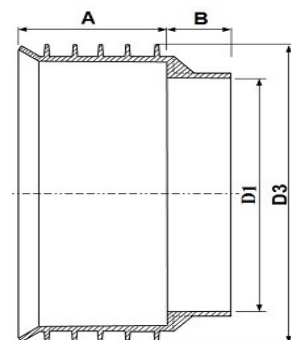
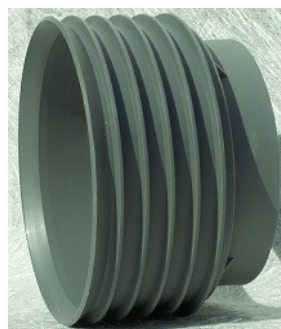
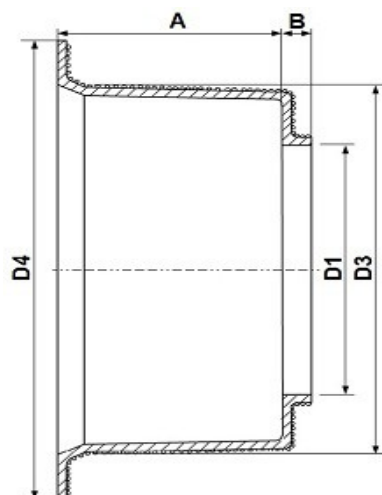


Przejście szczelne dla rur PLASTICOR



Materiał: GRP
DN 160, 250, 300, 400, 500, 600

Materiał: PP
DN 200

DN	D1 ± 2	D3 ± 5	D4 ± 5	A ± 10	B ± 20
150	150	183	249	95	30
200	200	256		106	44
250	250	296	360	100	50
300	300	353	413	105	45
400	400	471	538	123	25
500	500	584	662	130	20
600	600	702	756	130	20

Materiał: PP – polipropylen
Żywica poliestrowa nienasycona zbrojona włóknem szklanym
z dodatkiem wypełniacza lub polipropylen PP

Aprobata: Instytut Badawczy Dróg i Mostów Nr. AT/2011-02-2770/1

42 – 530 Dąbrowa Górnicza ul. Rudna 30 b
tel/fax 032 264-58-47
www.marmurex.pl e-mail: biuro@marmurex.pl

