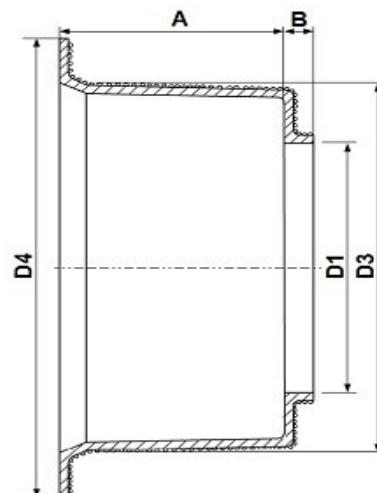


## Przejście szczelne dla rur Rauvia ID

Materiał: GRP



DN	D1 $\pm 2$	D3 $\pm 5$	D4 $\pm 10$	A $\pm 10$	B $\pm 10$
<b>ID 300</b>	300	365	465	150	40
<b>ID 400</b>	400	485	580	150	40
<b>ID 500</b>	500	601	675	130	20
<b>ID 600</b>	600	721	820	150	20

**Materiał:** GRP - żywica poliestrowa nienasycona zbrojona włóknem szklanym z dodatkiem wypełniacza.

**Aprobata:** Instytut Badawczy Dróg i Mostów Nr. AT/2011-02-2770/1