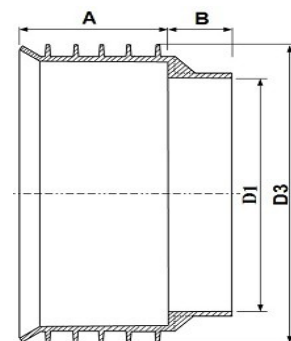
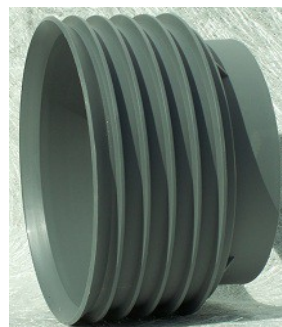
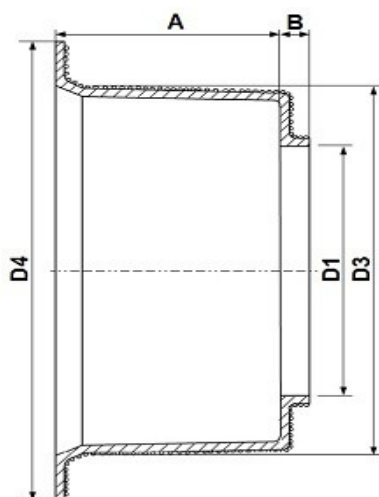


Przejście szczelne dla rur Pragma ID



Materiał: GRP
DN 150, 250, 300, 400, 500, 600, 800, 1000

Materiał: PP DN 200

DN/ID	D1 ± 2	D3 ± 5	D4 ± 10	A ± 10	B ± 10
150					
200	200	256		106	44
250	250	296	360	100	50
300	300	357	420	100	50
400	400	474	543	118	32
500	500	588	658	125	25
600	600	706	777	123	26
800	800	952	1023	200	30
1000	993	1160	1310	260	20

Materiał: PP – polipropylen
GRP - żywica poliestrowa nienasycona zbrojona włóknem szklanym z dodatkiem wypełniacza.

Aprobata: Instytut Badawczy Dróg i Mostów Nr. AT/2011-02-2770/1