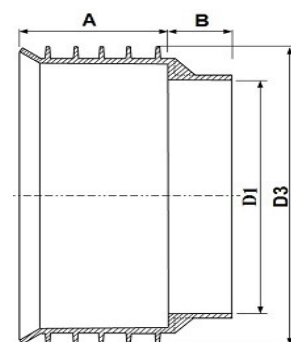
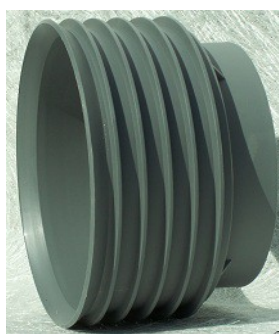
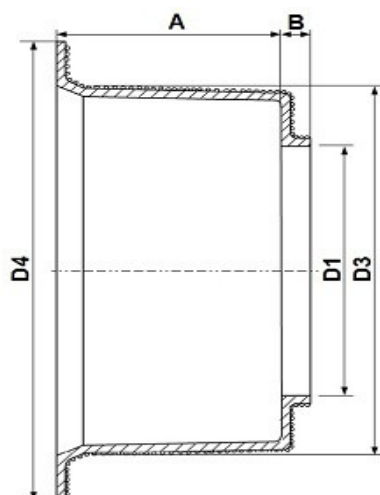


Przejście szczelne dla rur Pecor Quattro



Materiał: GRP
DN 300, 400, 500, 600, 800, 1000

Materiał: PP DN 200

DN/ID	D1 ± 2	D3 ± 5	D4 ± 10	A ± 10	B ± 10
200	200	256		106	44
300	300	353	413	105	45
400	394	475	543	110	40
500	500	593	670	130	20
600	600	706	777	123	26
800	788	929	1010	175	30
1000	1000	1156	1300	267	70

Materiał: PP – polipropylen
GRP - żywica poliestrowa nienasycona zbrojona włóknem szklanym z dodatkiem wypełniacza.

Aprobata: Instytut Badawczy Dróg i Mostów Nr. AT/2011-02-2770/1