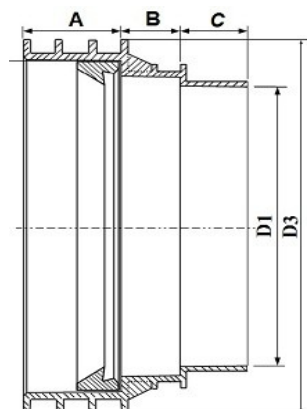
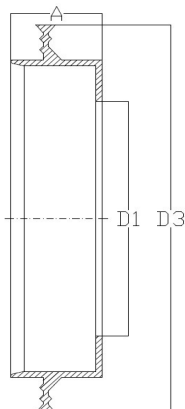


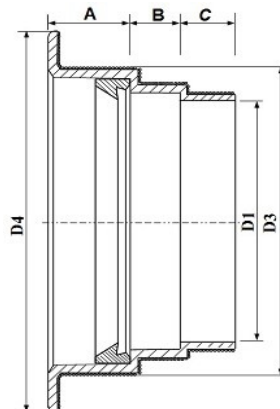
## Przejście szczelne dla rur kamionkowych N



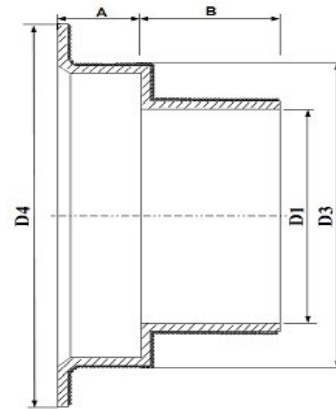
DN 200 PP N/F kl. 160



DN 200 PP N/C kl. 160



DN 100 - 200 N/F



DN 200 - DN 800 C

Kamionka N (normatywna)						
DN	Klasa rury	D1 ± 2	D3 ± 5	D4 ± 15	A ± 5	B ± 30
System F						
100	34	100	160	228	A+B+C = 150	
150	34	150	213	285	A+B+C = 150	
200 PP	160	200	301		A+B+C = 150	
System C						
200 PP	160	200	330			
200	160	200	276	346	80	70
250	160	250	332	400	80	70
300	160	300	390	440	85	55
350	160	350	447	518	55	100
400	160	400	521	592	80	70
500	120	500	620	670	80	70
600	95	600	736	840	80	70
700						
800	-	-	-	-	-	-
1000						

**Materiał:** PP – polipropylen  
 GRP - żywica poliestrowa nienasycona zbrojona włóknem szklanym z dodatkiem wypełniacza.

**Aprobata:** Instytut Badawczy Dróg i Mostów Nr. AT/2011-02-2770/1

42 – 530 Dąbrowa Górnicza ul. Rudna 30 b  
 tel/fax 032 264-58-47  
 www.marmurex.pl e-mail: biuro@marmurex.pl

