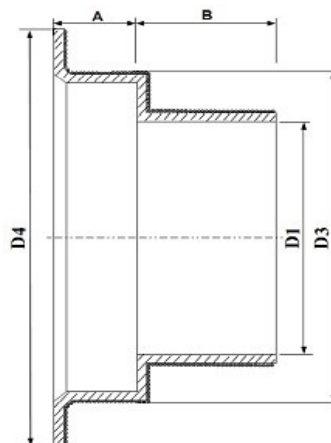


## Przejście szczelne dla rur kamionkowych H



**DN 200 - DN 1000 C**

<b>Kamionka H (podwyższona) system C</b>						
<b>DN</b>	<b>Klasa rury</b>	<b>D1 + 2</b>	<b>D3 ± 5</b>	<b>D4 ± 15</b>	<b>A ± 5</b>	<b>B ± 30</b>
<b>200</b>	<b>240</b>	200	292	360	80	70
<b>250</b>	<b>240</b>	250	355	425	55	90
<b>300</b>	<b>240</b>	300	412	475	84	55
<b>400</b>	<b>200</b>	400	527	605	80	70
<b>450</b>	<b>160</b>	450	597	698	80	50
<b>500</b>	<b>160</b>	500	654	735	80	70
<b>600</b>	<b>160</b>	600	773	875	80	70
<b>700</b>	<b>200</b>	700	910	1040	90	60
<b>800</b>	<b>120</b>	800	1014	1150	80	70
<b>900</b>	<b>60</b>	900	1138	1265	100	50
<b>1000</b>	<b>120</b>	1056	1320	1440	120	70

**Materiał:** GRP - żywica poliestrowa nienasycona zbrojona włóknem szklanym z dodatkiem wypełniacza.

**Aprobata:** Instytut Badawczy Dróg i Mostów Nr. AT/2011-02-2770/1