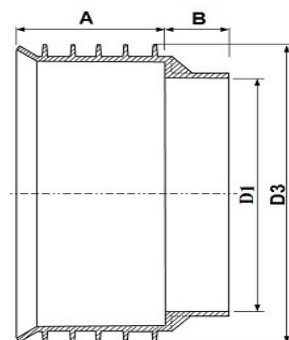
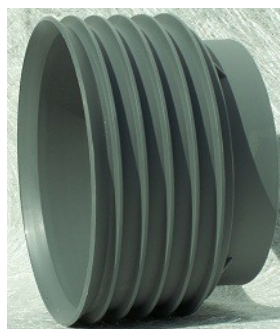
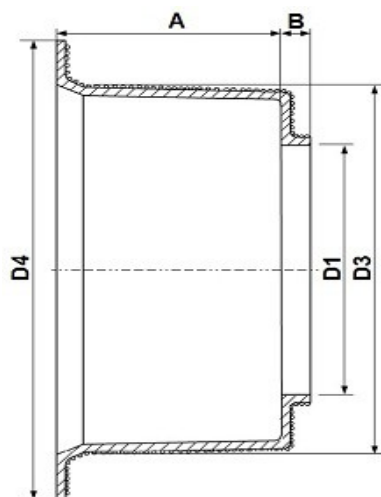


Przejście szczelne dla rur K2 - KAN



Materiał: GRP
 DN 160, 250, 300, 400, 500,
 600, 800, 1000

Materiał: PP
 DN 200

DN	D1 ± 2	D3 ± 5	D4 ± 5	A ± 10	B ± 20
160	139	170	230	100	30
200	200	256		106	44
250	250	296	360	100	50
300	300	353	413	105	45
400	400	471	538	123	25
500	500	586	654	123	27
600	600	702	756	130	20
800	800	929	1010	193	35
1000	1000	1156	1300	267	70
1200 XXL	1200	1271	1418	130	70

Materiał: PP – polipropylen
 Żywica poliestrowa nienasycona zbrojona włóknem szklanym
 z dodatkiem wypełniacza lub polipropylen PP

Aprobata: Instytut Badawczy Dróg i Mostów Nr. AT/2011-02-2770/1